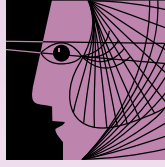


Jñāna Prabodhinī Saṁshodhan Saṁsthā (JPSS)



**Jñāna Prabodhinī's**  
Institute of Psychology

**IDENTIFYING AND NURTURING  
INTELLIGENCE FOR SOCIAL CHANGE**



Jñāna Prabodhinī Bhavan

510, Sadashiv Peth, Pune, Maharashtra 411030.

Email : [jpip@jnanaprabodhini.org](mailto:jpip@jnanaprabodhini.org)

Ph : 020 24207142

[www.jpip.org](http://www.jpip.org)

## INTRODUCTION :

Jñāna Prabodhinī Saṁshodhan Saṁsthā is registered as Research Society. Jñāna Prabodhinī's Institute of Psychology (JPIP) is a part of Jñāna Prabodhinī Saṁshodhan Saṁsthā (JPSS), a non-grant Research Centre affiliated permanently to Savitribai Phule Pune University, recognised by UGC under 2(f), 12(B). JPIP focuses on six main areas of research namely : Leadership, Quality of Life, Intelligence and Giftedness, Human Diversity, Motivation and Indian Psychology.

The departments of JPIP include: Research Projects, Psychometrics, Academics, Guidance and Counseling, Potential Enhancement Services, Aptitude testing and Career Guidance, and Human Resource Development Unit.

**Founder Members :** Late Dr. V.V. Pendse  
Late Dr. V.S. Tamhankar  
Dr. Usha Khire



## Identifying and Nurturing Intelligence for Social Change

### JPIP Applies it's Work Through its Seven Departments



## RESEARCH

- Focused Areas: Cognitive Psychology, Positive Psychology, Quality of Life, Motivation, Human Diversity, Gender Studies, Psychology of Gifted
- Ph.D. Centre under SPPU (since 1980) : 31 Ph.D. students awarded degree till now and 20+ Ph.D. ongoing
- 70+ Major and Minor projects completed in last 60 years
- Research grants/funds received from UGC, ICSSR, NCW, DST, NYC, NCERT and private organisations
- Research presentation in various National/International Conferences
- Organised National Conferences, Seminars and Research Methodology workshops
- 100+ research papers published in National and International, peer reviewed journals
- International Collaboration in past with Utrecht University (Netherlands), University of California Riverside (USA), and Kyeema Foundation (Australia)

(020 24207141/202) Email : [research@jnanaprabodhini.org](mailto:research@jnanaprabodhini.org)



## PSYCHOMETRICS

- Developed around 175+ tests assessing human potentials for counselling, guidance, selection and research for sales and services
- Continuous development, standardisation and revision of psychometric tests
- Need based tool development service for different purposes
- Tools available for sales and services: Intelligence, Emotional Intelligence, Mental Health, Aptitude, Relationship issues and Marital Satisfaction etc.
- Contribution to educational field through consultancy for school climate assessment and enhancement
- Regular training workshops on Orientation to Psychological Testing (OPT)

(Ph. 020 24207140/223) Email : [psychometry@jnanaprabodhini.org](mailto:psychometry@jnanaprabodhini.org)



## ACADEMICS

- P.G. Diploma in School Psychology (since 1993) - SPPU recognised
- P.G. Diploma in Psychology & Nurture of Giftedness (since 2014) - SPPU recognised
- Intensive training program in Nurturing of Giftedness (since 2014) - Autonomous
- Child & Adolescent Psychology: Enhancing Potentials (since 2006) - Autonomous
- Quest for Happiness: Short course on REBT
- Internship Opportunities for eligible UG and PG students

(Ph. 020 24207225) Email : [academics@jnanaprabodhini.org](mailto:academics@jnanaprabodhini.org)



## GUIDANCE AND COUNSELING

- Individual/ Group testing of children and adults for various guidance needs
- Individual counseling for all age groups (educational needs, gifted and their parents, adolescent issues, screen addiction, premarital and marital adjustment)
- Intelligence and Personality profile for ability enhancement and guidance (Std 7th to 9th)
- Remedial teaching assistance for Learning Disability (LD) in children

(Ph. 020 24207145) Email : [counselling@jnanaprabodhini.org](mailto:counselling@jnanaprabodhini.org)

- '*Bal Samwad Katta*' : Children's well-being - Free call facility (Mob. 9226074767)



## POTENTIAL ENHANCEMENT SERVICES

- Caters to children, parents, teachers and facilitators for potential enhancement
- Comprehensive child development workshops (Summer vacation & regular since 1994)
- Facilitator's training workshops for ability enhancement of children
- Effective parenting workshops
- Long-term enrichment programs for identified high ability children
- Regular enrichment programs for parents of high ability children

(Mob. 8390998263 / 8408841728) Email : [pes@jnanaprabodhini.org](mailto:pes@jnanaprabodhini.org)



## APTITUDE TESTING AND CAREER GUIDANCE

- Intelligence and Aptitude measurement (iA) with guidance for vocational /career choices (Std 10th to 12th)
- Ability mapping and enhancement, guidance for school children (Std 7th to 9th)
- Online associateship available for eligible professionals across India
- Work related aptitude testing and career guidance for youth and adults
- Entrepreneur ability assessment for budding professionals
- Career Advisor Training Programs (CATP) for developing professional career counselors

(Ph. 020 24207137 / 8668933105) Email : atcg@jnanaprabodhini.org



## HUMAN RESOURCE DEVELOPMENT UNIT

- Psychological assessment for selection/promotion of staff at different levels in corporate and social sector organisations
- Soft skill training/facilitation programs for organisational effectiveness
- Organisational climate surveys
- Sectors covered so far : Production, Health, Hospitality & Services, Banking, Small Businesses and Educational Institutes

(Ph. 020 24207205) Email : hrdu@jnanaprabodhini.org

## ACHIEVEMENTS

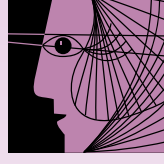
- 60+ scholars affiliated to JPSS awarded Ph.D. in areas of Psychology, Education and Indian Culture
- 700+ alumni of the PG Diploma in School Psychology spread across India and overseas
- 100+ alumni of the special educational programme focusing on High Ability Students
- 150+ standardized psychometric tests developed and validated for Indian population and being used by experts
- 1,00,000+ students from class 10<sup>th</sup> to 12<sup>th</sup> benefited from Psychometric Testing and Career Guidance
- 10,000+ children participated in the continuous Child Development Programme so far
- National level Conferences on education and nurturance of High Ability Students
- Evaluation and impact studies for leading development sector organisations focusing on Psycho-social aspects of interventions
- Research projects in association with reputed national level organisations such as UGC , ICSSR ,BPR & D, Paani Foundation and Tata Trusts
- Executive Management Development Programmes for corporate and development sector ( M&M, Bajaj Auto, HUL, Reckitt Benckiser & Kirloskar Cummins)

## REGISTRATIONS

- Public Charitable Trust under Act 1950(29): F/2824/Pune
- Research Society under Maharashtra Society Act 1860(21) No. Maharashtra / 1953 / 85/Pune
- FCRA under Act (2010) No.0300125762021
- Donations to JPSS are exempted under section 35(1) (iii) of the Indian Income Tax Act (100% tax exemption) and under section 80(G) of the Indian Income Tax (50% tax exemption)



# ज्ञान प्रबोधिनी संशोधन संस्था (JPSS)



ज्ञान प्रबोधिनीज् इन्स्टिट्यूट ऑफ सायकॉलॉजी (JPIP)  
सामाजिक परिवर्तनासाठी बुद्धिमत्तेचा शोध आणि जोपासना

संशोधन आणि मनोमापन शास्त्र



वैयक्तिक समुपदेशन



उच्च शिक्षण अभ्यासक्रम



क्षमता संवर्धन



मनोमापन आणि मार्गदर्शन



ज्ञान प्रबोधिनी भवन

५१०, सदाशिव पेठ, पुणे - ४११०३० महाराष्ट्र.

संकेत स्थळ : [www.jpip.org](http://www.jpip.org)

इमेल : [jpip@jnanaprabodhini.org](mailto:jpip@jnanaprabodhini.org)

संपर्क क्रमांक : ०२० २४२०७१४२

## प्रस्तावना

ज्ञान प्रबोधिनी संशोधन संस्था (JPSS) ही संशोधन संस्था म्हणून नोंदणीकृत आहे. ज्ञान प्रबोधिनीज् इन्स्टिट्यूट ऑफ सायकॉलॉजी (JPIP) ही ज्ञान प्रबोधिनी संशोधन संस्थेचा (JPSS) एक भाग असून सावित्रीबाई फुले पुणे विद्यापीठास कायम विना अनुदानित संशोधन केंद्र म्हणून संलग्न आहे. तसेच या संस्थेस युजीसी अधिनियम 2(f), 12(B) अंतर्गत मान्यता प्राप्त आहे. संस्थेत नेतृत्व, जीवनाची गुणवत्ता, बुद्धिमत्ता आणि प्रज्ञावन्तता मानवी विविधता, प्रेरणा आणि भारतीय मनोविज्ञान ह्या सहा क्षेत्रांमध्ये प्रामुख्याने संशोधन केले जाते.

ज्ञान प्रबोधिनीज् इन्स्टिट्यूट ऑफ सायकॉलॉजी (JPIP) मध्ये संशोधन, मनोमापन शास्त्र विभाग, शैक्षणिक विभाग, मार्गदर्शन आणि समुपदेशन सेवा विभाग, क्षमता संवर्धन विभाग, अभिक्षमता मापन व व्यवसाय मार्गदर्शन विभाग, आणि मानव संसाधन विकास विभाग ह्या उपविभागांमार्फत विविध प्रकारचे काम केले जाते.

संस्थापक सदस्य: कै. डॉ. वि. वि. पेंडसे  
कै. डॉ. व. सी. ताम्हणकर  
डॉ. उषा खिरे



## सामाजिक परिवर्तनासाठी बुद्धिमत्तेचा शोध आणि जोपासना

### प्रज्ञा मानस संशोधिकेचे विविध उपविभाग



### संशोधन विभाग

- प्रमुख संशोधन विषय : बोधनिक मानसशास्त्र, सकारात्मक मानसशास्त्र, जीवनाची गुणवत्ता, मानवी विविधता, लिंगभावाचे मानसशास्त्र, प्रेरणा, प्रज्ञावंतांचे मानसशास्त्र.
- सा.फु.पुणे विद्यापीठ चे विद्या वाचस्पती केंद्र (१९८० पासून) : आतापर्यंत ३१ पीएचडी प्राप्त विद्यार्थी आणि २० पेक्षा जास्त विद्यार्थ्यांचे पीएचडी चालू.
- गेल्या सहा दशकात ७० पेक्षा जास्त दीर्घ आणि लघु प्रकल्प पूर्ण.
- यु जी सी , आय सी एस एस आर , एन सी डब्ल्यू , डी एस टी , एन वाय सी , एन सी ई आर टी या शासकीय तसेच अनेक खाजगी तथा सार्वजनिक न्यासांकडून विविध संशोधन प्रकल्पांसाठी अनुदान प्राप्त.
- विविध राष्ट्रीय / आंतरराष्ट्रीय परिषदांमध्ये संशोधन सादरीकरण.
- अनेक राष्ट्रीय / राज्यस्तरीय परिषदा, परिसंवाद, संशोधन पद्धतीवरील कार्यशाळांचे सातत्याने आयोजन
- राष्ट्रीय आणि आंतरराष्ट्रीय जर्नल्स मध्ये शेकडो संशोधन निबंधाचे प्रकाशन
- विविध प्रकल्पांच्या मनो-सामाजिक/शैक्षणिक प्रभाव मापनासाठी संशोधन, मार्गदर्शन / सेवा उपलब्ध
- विविध आंतरराष्ट्रीय संस्थांबरोबर प्रकल्पआधारित सहकार्य - युट्रेच विद्यापीठ (नेदरलँड्स), युनिवर्सिटी ऑफ कॅलिफोर्निया रिव्हर साइड (अमेरिका), किमा फौंडेशन (ऑस्ट्रेलिया)

संपर्क क्र. (०२० २४२०७१४९/२०२) ईमेल : [research@jnanaprabodhini.org](mailto:research@jnanaprabodhini.org)



## मनोमापनशास्त्र विभाग

- मानवी क्षमतांचे व गुणांचे मापन करणाऱ्या व समुपदेशन, मार्गदर्शन, निवडप्रक्रिया तथा संशोधनासाठी उपयुक्त अशा सुमारे १७५ पेक्षा अधिक चाचण्यांची निर्मिती
- विविध मनोमापन चाचण्यांची निर्मिती, प्रमाणीकरण आणि नूतनीकरण सातत्याने सुरु
- विविध उद्देश्यांसाठी, आवश्यकतेनुसार मानसशास्त्रीय चाचणी विकसन सेवा
- चाचणीकाम सेवा तसेच प्रत्यक्ष विक्रीसाठी उपलब्ध मानसशास्त्रीय मापन साधने : विविध क्षमता, भावनिक बुद्धिमत्ता, अभिषमता, रचना (डिझाईन) अभिषमता, मानसिक आरोग्य, नातेसंबंधातील समस्या, वैवाहिक समाधान, शालेय वातावरण, शालेय गुणवत्ता मूल्यांकन इ.
- शैक्षणिक क्षेत्रातील विशेष योगदान- शालेय वातावरण मूल्यांकनासाठी चाचणीसंच व अनुकूल सुधारणा होण्यासाठी मार्गदर्शन
- मनोमापन चाचण्या परिचय प्रशिक्षण कार्यशाळा  
संपर्क क्र. (०२० २४२०७१४०/२२३) इमेल : [psychometry@jnanaprabodhini.org](mailto:psychometry@jnanaprabodhini.org)



## शैक्षणिक विभाग

- शालेय मानसशास्त्र पदव्युत्तर पदविका अभ्यासक्रम: सा.फु. पुणे विद्यापीठ मान्यता प्राप्त (१९९३ पासून)
- प्रज्ञावंतांचे मानसशास्त्र व विकास पदव्युत्तर पदविका अभ्यासक्रम: सा.फु. पुणे विद्यापीठ मान्यता प्राप्त (२०१६ पासून)
- प्रज्ञावंतांचे क्षमता संवर्धन: दीर्घ प्रशिक्षण कार्यक्रम (स्वायत्त - २०१५ पासून)
- बाल- किशोरांचे मानसशास्त्र: क्षमता संवर्धन: पदव्युत्तर प्रमाणपत्र दूरस्थ अभ्यासक्रम (स्वायत्त - २००६ पासून)
- आनंदाची शोधयात्रा: स्व-मदत लघु अभ्यासक्रम/ कार्यशाळा (REBT वर आधारित)
- मानसशास्त्रातील पदवीपूर्व व पदवीधर विद्यार्थ्यांसाठी आंतरवासितेच्या संधी (Internship).  
संपर्क क्र. (०२०-२४२०७२२५) इमेल : [academics@jnanaprabodhini.org](mailto:academics@jnanaprabodhini.org)



## मार्गदर्शन आणि समुपदेशन विभाग

- मुले, युवक-युवती, प्रौढ अशा विविध वयोगटांच्या गरजांसाठी वैयक्तिक/ समूह चाचणीकाम व मार्गदर्शन
- सर्व वयोगटांसाठी वैयक्तिक व कुटुंब समुपदेशन (विविध शैक्षणिक गरजा, प्रज्ञावंत मुले व त्यांच्या पालकत्वातील समस्या, किशोरवयीन मुलांच्या समस्या, स्क्रीनचा अतिवापर, विवाहपूर्व मार्गदर्शन, वैवाहिक / कौटुंबिक समस्या)
- मुलांमधील विविध अध्ययन अक्षमतांसाठी (LD) उपचारात्मक शिक्षण
- बाल संवादकट्टा : मुलांचे भावनिक आरोग्य जपण्यासाठी - मोफत दूरसंवाद सुविधा  
संपर्क क्र. ०२०-२४२०७१४५ इमेल : [counselling@jnanaprabodhini.org](mailto:counselling@jnanaprabodhini.org)  
बाल संवादकट्टा : दूरध्वनी क्र. ९२२६०७४७६७

## क्षमता विकसन विभाग

- बहुविध क्षमतांच्या विकासासाठी मुले, पालक, शिक्षक व प्रचोदक यांना सातत्यपूर्ण मार्गदर्शन
- सर्वांगीण बाल विकास कार्यशाळा (सुट्टीमध्ये आणि वर्षभर नियमित १९९४ पासून)
- मुलांच्या क्षमता विकसनासाठी प्रचोदकांच्या प्रशिक्षण कार्यशाळा
- सुजाण पालकत्व कार्यशाळा.
- उच्च बौद्धिक क्षमता असलेल्या मुलांसाठी दीर्घकालीन क्षमता संवर्धन उपक्रम - प्रज्ञा प्रबोधन
- उच्च क्षमता असलेल्या मुलांच्या पालकांसाठी समृद्ध पालकत्व उपक्रम - प्रज्ञा मैत्र  
संपर्क क्र. ०२०-२९९५३५५३ / ८३९०९९८२६३ / ८४०८८४९७२८  
इमेल : [pes@jnanaprabodhini.org](mailto:pes@jnanaprabodhini.org)





## अभिक्षमता चाचणी आणि करिअर मार्गदर्शन विभाग

- व्यवसाय / करिअर निवडीसाठी (इयत्ता १० वी ते १२ वी) बुद्धिमत्ता आणि अभिक्षमता मापन व मार्गदर्शन रचना (Design) क्षेत्रात जाऊ इच्छिणाऱ्या विद्यार्थ्यांसाठी विशेष अभिक्षमता मापन (Apt-D)
- शालेय वयोगटातील मुलांचे क्षमतामापन व क्षमता विकसनासाठी मानसपट चाचणीसंचावर आधारित मार्गदर्शन: (इयत्ता ७ वी ते ९ वी)
- वरील दोन्ही चाचणी संचांसाठी संपूर्ण भारतामधील पात्र व्यावसायिकांना सहयोगी होण्याची संधी उपलब्ध
- कार्यक्षेत्र निवडीच्या, बदलाच्या दृष्टीने तरुण आणि प्रौढांसाठी क्षमता मापन चाचणी आणि त्या आधारित व्यवसाय मार्गदर्शन
- नव उद्योजकांसाठी उद्योजक क्षमता मापन व मार्गदर्शन
- करिअर मार्गदर्शक प्रशिक्षण कार्यक्रम - बहुश्रुत, सक्षम व्यवसाय मार्गदर्शक तयार करण्यासाठी  
संपर्क क्र. ०२०-२४२०७१३७ / ८६६८९३३१०५ इमेल : atcg@jnanaprabodhini.org



## मानव संसाधन विकास विभाग

- व्यावसायिक आणि सामाजिक क्षेत्रातील संस्थांमधील विविध पातळ्यांवरील कर्मचारी सदस्य यांच्या निवड/पदोन्नतीसाठी मानसशास्त्रीय मापन व अहवाल लेखन
- संस्थात्मक कामाच्या परिणामकारकते साठी विविध मानसिक /वैचारिक, जीवन कौशल्यांचे प्रशिक्षण
- संस्थांच्या मनोसामाजिक वातावरणाचे सर्वंकष मूल्यमापन
- आजवर काम केलेली क्षेत्रे - वस्तू उत्पादन, वाहन निर्मिती, आरोग्य सेवा, बँकिंग, छोटे खाजगी व्यवसाय, निमशासकीय आणि शैक्षणिक संस्था.

संपर्क क्र. ०२०-२४२०७२०५

इमेल : hrdu@jnanaprabodhini.org

## विशेष ठसा / संपादन

- ज्ञान प्रबोधिनी संशोधन संस्थेशी विविध प्रकारे संलग्न असलेल्या ६० पेक्षा अधिक विद्यार्थ्यांनी पी.एच.डी. (मानसशास्त्र, शिक्षण आणि भारतीय संस्कृती इ. विषयात) पदवी प्राप्त केली आहे.
- शालेय मानसशास्त्र पदव्युत्तर पदविका अभ्यासक्रम पूर्ण केलेले ७०० हून अधिक माजी विद्यार्थी भारतात आणि परदेशात कार्यरत आहेत.
- शंभरपेक्षा अधिक माजी विद्यार्थी विशेष/उच्च क्षमतावान विद्यार्थ्यांसाठीच्या कार्य क्षेत्रात काम करत आहेत
- दीडशेपेक्षा अधिक मनोमापन चाचण्या भारतीय नागरिकांसाठी तयार झाल्या असून अनेक तज्ञ त्या वापरत आहेत.
- दहावी ते बारावी मधील एक लक्षाहून अधिक विद्यार्थ्यांना मनोमापन चाचण्यांच्या मदतीने करिअर मार्गदर्शन झाले आहे.
- आता पर्यंत ७ ते १२ वयोगटातील दहा हजारांहून अधिक मुलांनी बाल विकास कार्यक्रमात तर एक हजाराहून जास्त मुलांनी निरंतर बालविकास उपक्रमात सहभाग घेतला आहे
- 'उच्च क्षमता असणाऱ्या विद्यार्थ्यांचे शिक्षण व जोपासना' यावरील राष्ट्रीय स्तरावरील परिषदा आयोजित केल्या आहेत.
- राष्ट्रीय विकसन ( पर्यावरण/ शेती/ आरोग्य) क्षेत्रातील अनेक नावाजलेल्या संस्थांसाठी त्यांच्या मनो-सामाजिक क्षेत्रातील कामाचा अभ्यास व त्याच्या लाभार्थींवर झालेल्या परिणामांचे मुल्यांकन करण्यासाठी विशेष सहाय्य केले आहे
- राष्ट्रीय स्तरावरील संस्थांसोबत संयुक्त संशोधन प्रकल्प ( उदा. यु जी सी, आय सी एस एस आर, बी पी आर अँड डी, सी.पी.आर., पाणी फाउंडेशन आणि टाटा ट्रस्ट इ.)
- औद्योगिक आणि विकास क्षेत्रासाठी 'कार्यकारी व्यवस्थापन विकास कार्यक्रम' (महिंद्रा आणि महिंद्रा, बजाज ऑटो, हिंदुस्तान युनिलिव्हर लिमिटेड, रेकित बँकिसर, किलॉस्कार कमिन्स, इ.)

## नोंदणी:

- सार्वजनिक विश्वस्त व्यवस्था अधिनियम १९५०(२९): एफ/२८२४/पुणे
- महाराष्ट्र सोसायटी अधिनियम १८६०(२१) क्र. महाराष्ट्र/१९५३/८५/पुणे अंतर्गत संशोधन संस्था म्हणून नोंदणी.
- अधिनियम (२०१०) No. ०३००१२५७६२०२९ अंतर्गत FCRA
- कलम U/S 35(1) (iii) अंतर्गत JPSS ला दिलेल्या देण्यांना १००% कर सवलत आणि कलम U/S 80(G) अंतर्गत ५०% कर सवलत उपलब्ध.

